



DACAME, S.L.
12510-San Rafael (ESP)
CIF: B-43364082
www.dacame.com
dacame@dacame.com

FICHA TÉCNICA

REF. DOC. FT / 1020

Fecha: 22-feb-18

Página: 1 / 1

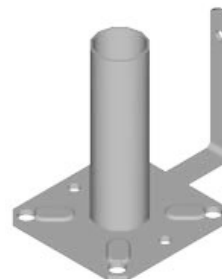
IDENTIFICACIÓN

CÓDIGO: PA070200918

DESCRIPCIÓN: SOPORTE GUARDACUERPO I
(ZN)

PESO APROXIMADO (Kg.): 1,0

Imagen
orientativa



DATOS TÉCNICOS

El soporte guardacuerpo tipo I está fabricado íntegramente con acero S275.

La base está constituida por chapa cuadrada de puntal de dimensiones 125 x 125 mm y espesor 5 mm. Dicha chapa dispone de 2 agujeros de Ø 9 mm y 4 agujeros Ø 14 mm para el anclaje mediante tornillo tipo parabolt, tuerca y arandela, al forjado.

El tubo principal está formado por tubo redondo de Ø 45 x 2 mm de espesor, y su longitud útil de solape es de 150 mm.

Dispone de un perfil rectangular de 20 x 5 mm doblado en L que permite posicionar el rodapié.

Diseñado para ser fijado sobre superficies planas de hormigón mediante anclajes tipo anillo expansor o químicos.

DESTINO Y USO

Montado con los modelos de guardacuerpos E-1200 o E-1150-14, las barandillas de seguridad 2500 y los rodapiés 2500, forman un sistema provisional de protección de borde destinado a evitar caídas de personas y objetos a distinto nivel.

NORMAS DE REFERENCIA

El soporte guardacuerpo tipo I ha sido ensayado satisfactoriamente montado con el guardacuerpo E y le permite a éste cumplir con los requisitos dimensionales y de resistencia de la norma UNE EN 13374. "Sistemas provisionales de protección de borde. Especificaciones del producto, métodos de ensayo", siendo clasificable dicho conjunto como sistema de protección de borde clase A.

INFORMACIÓN ADICIONAL

Acabado superficial zincado con un espesor mínimo de recubrimiento de 15 micras.

El sistema de gestión de la calidad de
DACAME, S.L. es conforme con la
norma UNE-EN-ISO 9001

